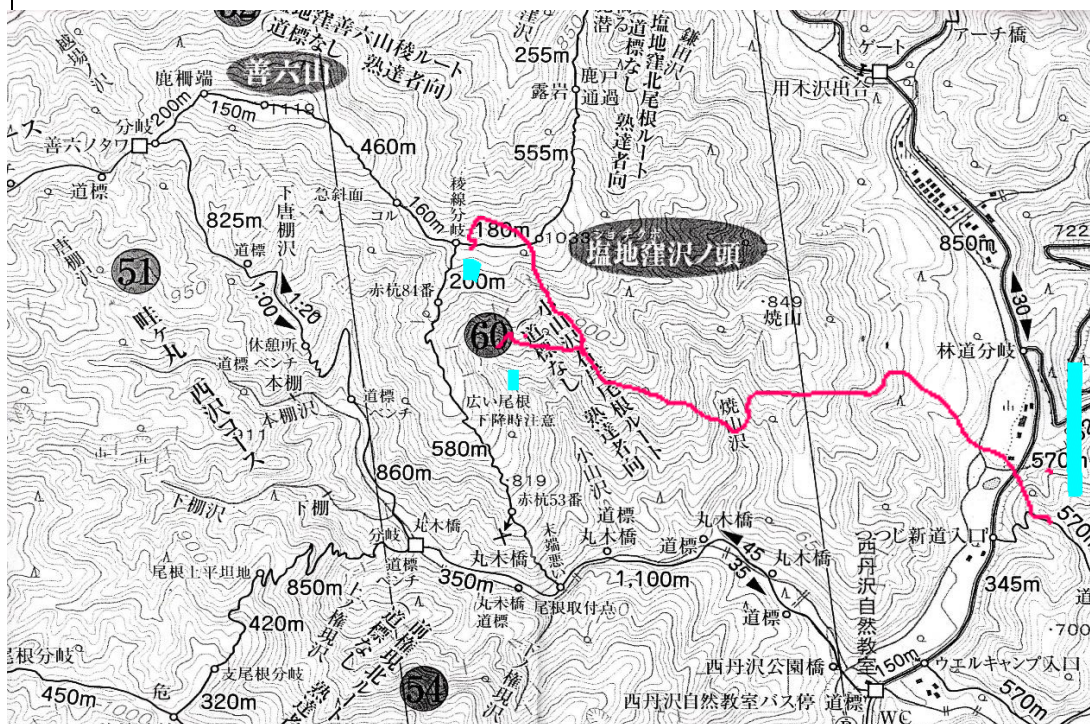


第247回：西丹沢滝巡り(下棚と本棚滝)のご案内

(訂正版・最終) (★～★★) (初級) **マイクロバスに変更・多数のご参加を!!** **※雨天実施**

西丹沢地域は、丹沢湖の出現で車や人の往来で開けたもののまだまだ豊かな自然と厳しさが残り、決して侮れない地域です。今回も中川温泉に近い西丹沢でも新緑と紅葉の美しい中川川の西沢にある下棚と本棚の滝を訪れます。コースは、石ころの多い谷筋を登り、4つの堰堤を乗り越え、丸太の木橋と溪流を何回か横切るため、足場に気を付け、ゆっくり登りましょう。下山後、箒沢部落にある巨大杉・国定天然記念物「箒杉」(高さ45m、樹齢2000年)にも、立ち寄ります。
※なお、丹沢湖畔の紅葉まつりは、11月17日で、例年ならば、紅葉の最高の季節です。

1、月 日	11月20日(火) ※雨天実施。西丹沢バスツアーとし、周辺コースを検討中。		
2、集 合	小田急・海老名駅改札前 午前8時 集合後、駐車場 ECAT へ移動		
3、交 通 (参 考)	(小田急) 町田発 7:32(急)→相模大野発 7:35→海老名 7:43 着 (相鉄) 横浜発 7:15(急)→海老名着 7:48 (小田急) 藤沢 7:18→大和 7:33→7:38 発→(相鉄) 海老名 7:48 着		
4、コース	海老名駅 8時過ぎ発 (バス)→西丹沢・自然教室バス停着 9時～9時30→西沢出会い→40分→権現山分岐→10分→下棚の滝(落差40m)→10分→権現山分岐(昼食)→10分→本棚の滝(落差60m)→10分→権現山分岐→35分→自然教室→(マイクロバス)→海老名へ		
※ 参考	※近くの中川温泉には、清流を前にした明るい「ブナの湯」(山北町立)もあります。¥700		
	標高差	239m	歩行距離or歩行時間 4.1キロm 約 3時間
5、バス利用 参加費等	※申込数が21人の時、参加費(バス、高速、駐車場代) 3800円台がかかりますが、参加者が多くなれば、安くなりますので、奮って、多数の参加をお待ちしています。MAX 27人(補助含) 参加費は当日徴収。申込済みで、当日、キャンセルの場合、キャンセル料がかかります。 ★マイクロバスの利点 ① 座席確保可 ② 数少ない往復の路線バス時間に左右されない ③ 途中で下車、乗車可能、移動が容易。 ※ 今年は、バス料金がアップしています。		
6、申込み リーダー	● 申込み先：井上 精司 (リーダー) 電話&FAX：046-259-3100, E-mail:sa-inoue@wf7.so-net.ne.jp ● 申込み締め切り 11月 5日(月) ※なるべくお早めに、ご連絡ください。		
7、その他	※ 沢沿いのため、防寒対策、軍手、靴下予備を用意すること。		



会員各位へ

2018 年 10 月 15 日 健生ハイキングの会